

Арт: 20415

Номинальный объем 50 мл



FIRST FACES®

THE ACTIVE CONCENTRATE

BIANCHI

FF-O-15

АКТИВНЫЙ КОНЦЕНТРАТ «**BIANCHI**»

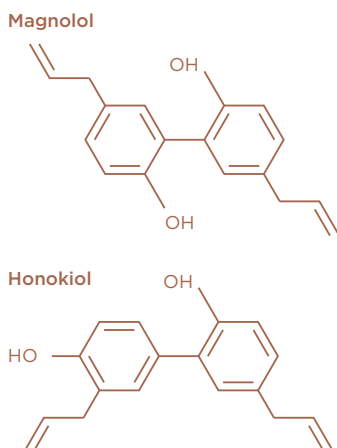
Для чувствительной, реактивной кожи, склонной к временным покраснениям, или склонной к куперозу. Снижает покраснения, и чувствительность кожи, выравнивает тон кожи.



Основной действующий Актив данного состава экстракт из коры **Magnolia Officinalis**.

Magnolia Officinalis относится к лекарственным растениям фармакопее Китая.

Ее кора используется в течение тысяч лет в Азии для лечения застоя ци (недостаток энергии): расстройства пищеварения, беспокойства, аллергические заболевания. Кора магнолии содержит 2 противовоспалительных изомерных вещества, называемые магнолол и хонокиол.



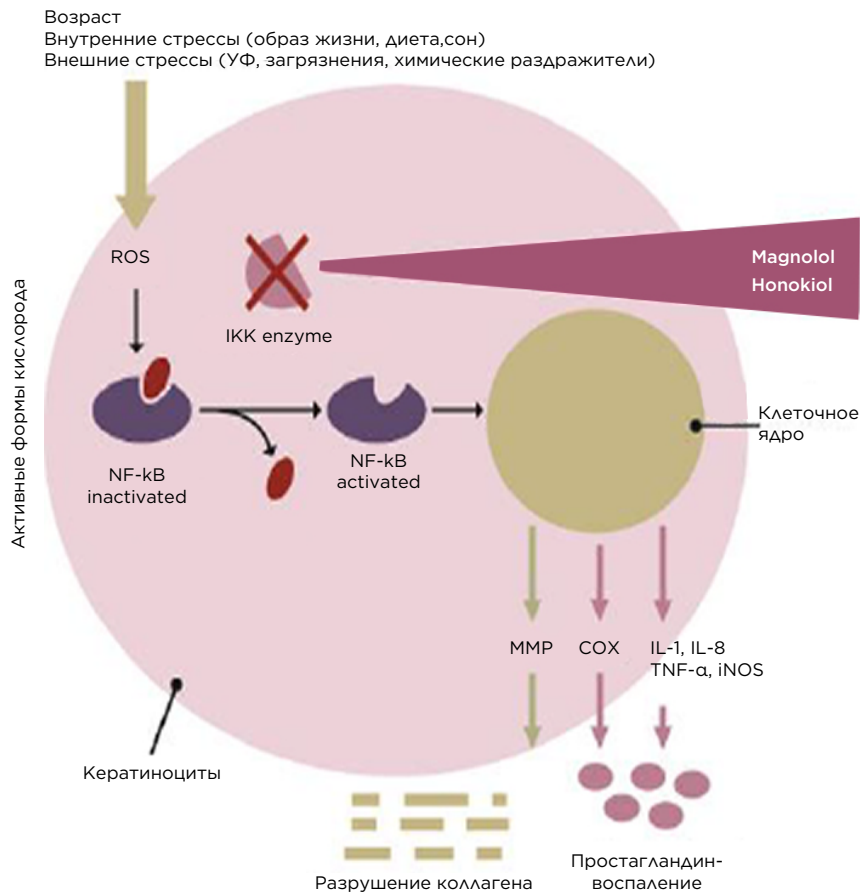
ДЕЙСТВИЕ МАГНОЛОЛА И ХОНОКИОЛА

Магнолола и хонокиол обладают синергическим противовоспалительным действием путем ингибирования активации NF-κB

- Кроме того, они обладают антиоксидантным, антибактериальным и антиангиогенным эффектами и может облегчить спазмы
- Магнолола имеет также анти-депрессивные, противо-аллергические и анти-астматические эффекты, тогда как хонокиол проявляет анксиолитическое действие

МЕХАНИЗМ ДЕЙСТВИЯ АКТИВА FF-O-15

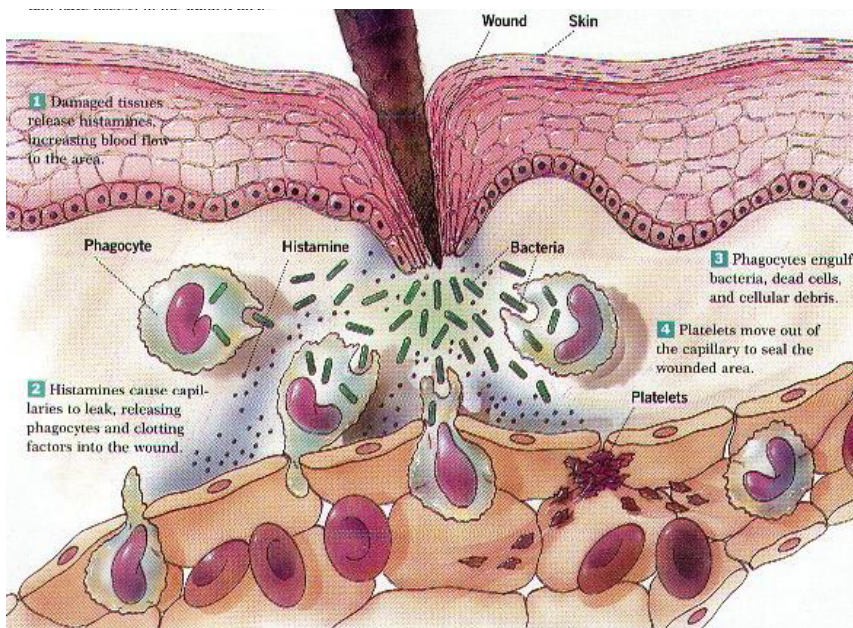
- Индуцированный активными формами кислорода ROS, ИКК фермент активирует узелковые фасциты NF-κB
- Магнолола и хонокиол инактивирует фермент ИКК
→ узелковые фасциты неактивны
→ ингибирование образования iNOS, IL-8, TNF-α и COX-2



ВОСПАЛЕНИЕ

Первая реакция на инфекцию или заражение

- Увеличение локального кровотока
- Миграция и активация иммунных клеток в пораженной области
- Высвобождение большого количества свободных радикалов
- Нарушение кожного покрова



Steps of the Inflammatory Response

The inflammatory response is a body's second line of defense against invasion by pathogens. Why is it important that clotting factors from the circulatory system have access to the injured area?

ХРОНИЧЕСКИЕ ВОСПАЛИТЕЛЬНЫЕ ПРОЦЕССЫ И СТАРЕНИЕ

- В идеале, воспаление должно избавиться от инфекции, а затем спадать, чтобы позволить нормальной ткани восстановиться
- Но воспаление может стать хроническим (в случае оставшейся инфекции, или повторного воспаления кожи, которая стала слишком чувствительна или из-за аутоиммунных реакций)
- К тому же, с возрастом мы склонны к развитию хронического воспаления
- Хроническое воспаление способствует процессу старения, в частности, из-за свободных радикалов

ХРОНИЧЕСКИЕ ВОСПАЛИТЕЛЬНЫЕ ПРОЦЕССЫ И СТАРЕНИЕ

Острое воспаление

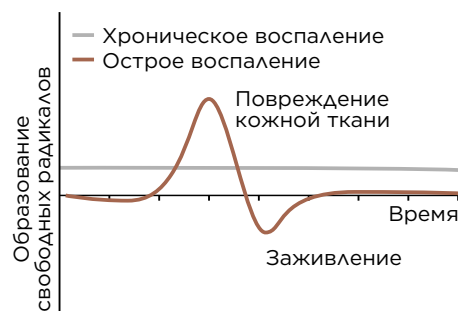
Своевременное высвобождение свободных радикалов для того, чтобы справиться с инфекцией

Хроническое воспаление

Если здоровая ткань не восстанавливается или в ответ на стабильное раздражение плохо восстанавливается, воспаление может стать хроническим

→ непрерывное образование низких уровней свободных радикалов

→ непрерывные повреждения



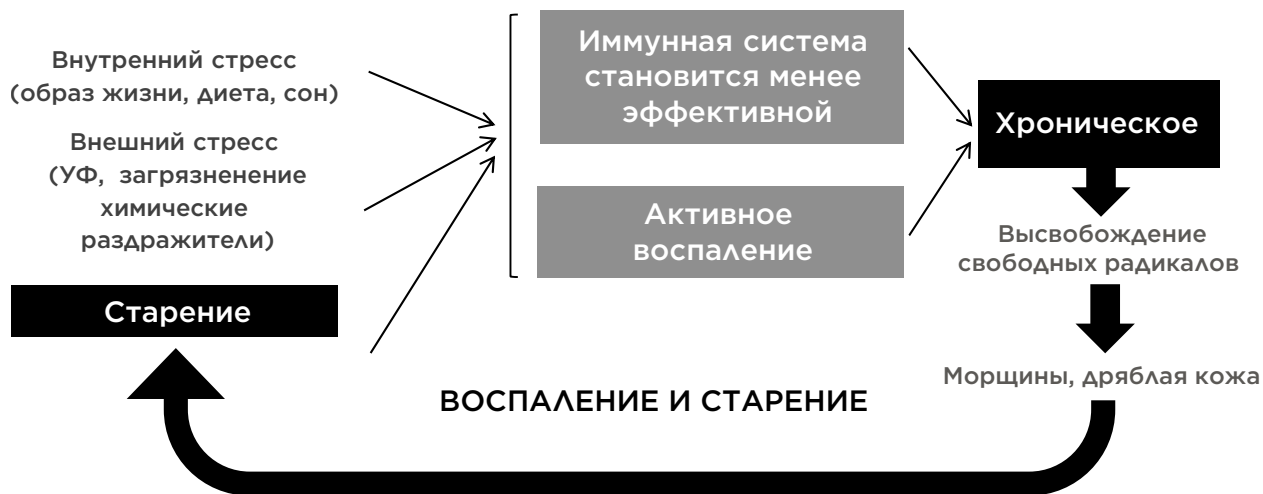
ОСТРОЕ И ХРОНИЧЕСКОЕ ВОСПАЛЕНИЕ

Воспаление	Острое	Хроническое
Возбудитель	Инфекция, повреждение	Возраст
Высвобождение свободных радикалов и повреждение ткани	++	+
Покраснение	+++	+
Долгосрочные видимый эффект	Нет	Морщины

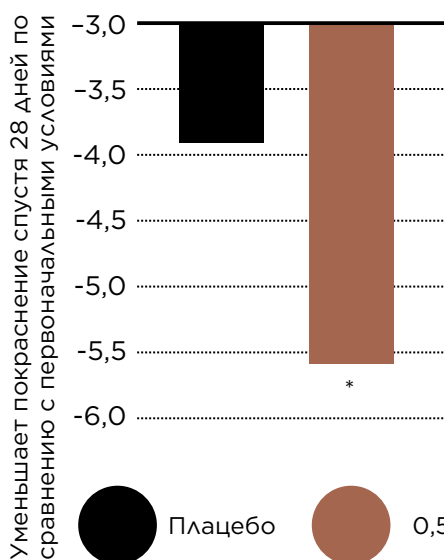
ХРОНИЧЕСКОЕ ВОСПАЛЕНИЕ ЯВЛЯЕТСЯ С ВОЗРАСТОМ КЛЮЧЕВЫМ ФАКТОРОМ РИСКА

- Воспаление, в настоящее время, признается в качестве одного из основных факторов риска развития заболеваний, связанных с возрастом, таких как болезни сердца и инсульта.
- Воспаление также рассматривается как причина общевозрастных нейродегенеративных заболеваний, таких как болезнь Альцгеймера и болезнь Паркинсона.
- У людей в ослабленном состоянии, как правило, превышает допустимый уровень одного или нескольких провоспалительных цитокинов, например, TNF- α , IL-6, IL-1(b), или IL-8

ВОСПАЛЕНИЕ И СТАРЕНИЕ



УМЕНЬШЕНИЕ ПОКРАСНЕНИЯ КОЖИ НА ЛИЦЕ



Тестируемый продукт:

Крем с 0.5% Актива FF-O-15

Тестируемая область: лицо

Волонтеры: 20 человек

Возраст: 54-78 лет

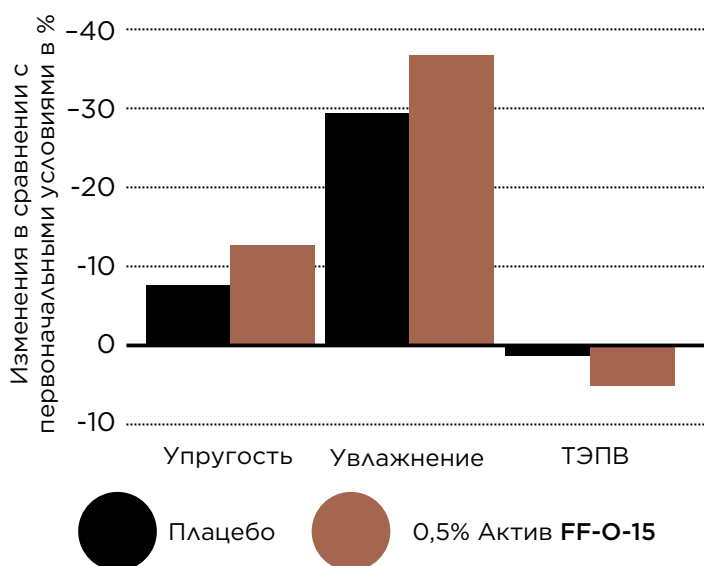
Применение: 2 раза в день в течение 28 дней

Прибор: Хромометр CR 400

Уменьшение покраснения у 85% волонтеров по сравнению с первоначальными условиями

* $p < 0,05$ versus initial conditions and placebo

УВЕЛИЧЕНИЕ УВЛАЖНЕНИЯ И УПРУГОСТИ



Тестируемый продукт:

Крем с 0.5% Актива FF-O-15

Тестируемая область: лицо

Волонтеры: 20 человек

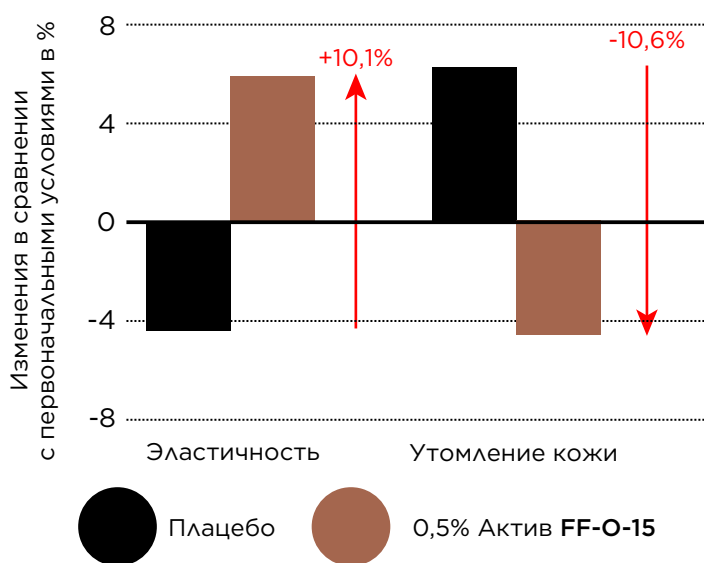
Возраст: 54-78 лет

Применение: 2 раза в день в течение 28 дней

Параметры теста (прибор) и область нанесения:

- ТЭПВ - трансэпидермальная потеря воды (Aquaflux): лицо
- Увлажнение (корнеометр): внутренняя сторона руки
- Упругость(корнеометр): внутренняя сторона руки

ANTI-AGE ДЛЯ КОНТУРА ВОКРУГ ГЛАЗ



Тестируемый продукт:
Крем с 0.5% Актива FF-O-15
Область применения:
область «гусиных лапок»
Волонтеры: 21 человек
Возраст: 35-58 лет
Применение: 2 раза в день
в 2 месяцев
Прибор: кутометр