

Арт: 20414

Номинальный объем 50 мл



FIRST FACES®

THE ACTIVE CONCENTRATE

IN-TENSE

FF-O-14

АКТИВНЫЙ КОНЦЕНТРАТ «IN-TENSE»

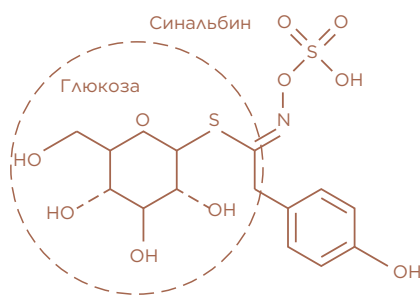
ТЕХНОЛОГИЯ ВОССТАНОВЛЕНИЯ ПУТЕМ СТИМУЛЯЦИИ СОБСТВЕННЫХ СТЕЛОВЫХ КЛЕТОК



Содержит основное Актив — инновационный комплекс экстрактов белой и желтой горчицы способствует мгновенному увеличению микроциркуляции кожи и обеспечивает тонизирующий эффект.

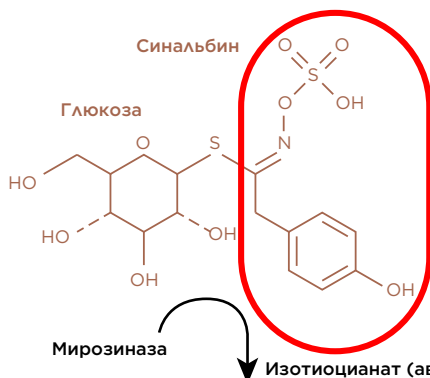
Побеги горчицы питательны и в тоже время очень уязвимы (не одревесневшие) и богаты фитонутриентами (изотиоцианаты). Изотиоцианаты защищают молодое растение от болезней, экстремального UV и загрязнений. Ответственны за типичный резкий вкус горчицы

СИНАЛЬБИН — ГЛАВНЫЙ ГЛЮКОСИНОЛАТ В ЖЕЛТОЙ ГОРЧИЦЕ



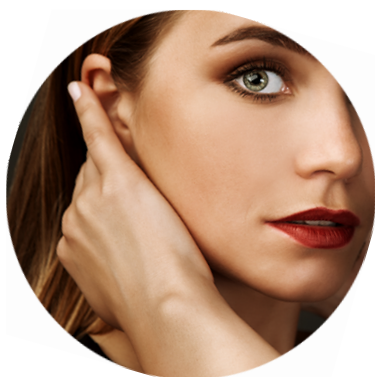
- Изотиоцианат, как пара глюкозинолату, защищен глюкозой
- Синальбин главный глюкозинолат
- Отделенная от глюкозинолата, горчица содержит также фермент терозиназы расположенный в специфической органелле (мирозиназа идиобласт)

ЖЕЛТАЯ ГОРЧИЦА СОДЕРЖИТ СИНАЛЬБИН И МИРОЗИНАЗУ



- Когда части растений надломлены, фермент освобождается и гидролизует глюкозинолаты в едкие, нелетучие изотиоцианаты
- Активированный Синальбин увеличивает обращение крови в коже или слизистой оболочке → покраснение, чувство теплоты

ИСПЫТАНИЯ В ЕСТЕСТВЕННЫХ УСЛОВИЯХ (in-vivo) НА МИКРОЦИРКУЛЯЦИЮ



Продукты:

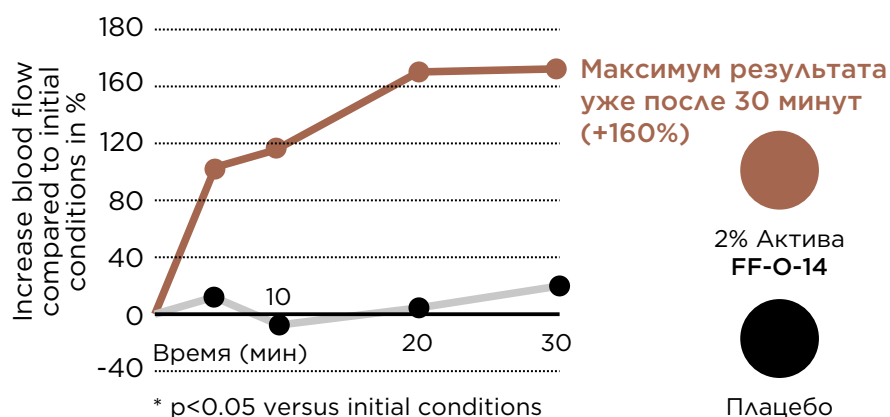
- Гель с 2% Активом **FF-O-14**
- Плацебо (гель без Актива **FF-O-14**)

Добровольцы: 10 жен (30—55 лет)

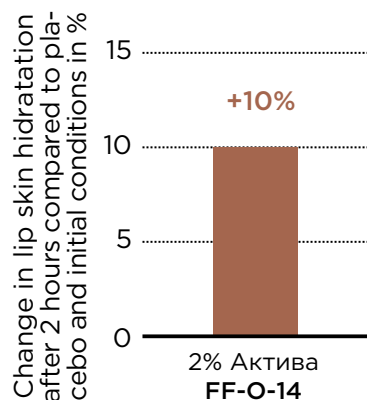
Использование: Нанесение продуктов один раз на внутреннюю сторону руки

Определение Микроциркуляции
Лазерные измерения в течение 30 минут

МГНОВЕННОЕ УВЕЛИЧЕНИЕ МИКРОЦИРКУЛЯЦИИ КРОВИ В КОЖЕ



МГНОВЕННЫЙ ЭФФЕКТ УВЛАЖНЕНИЯ ПОСЛЕ ОДНОГО ПРИМЕНЕНИЯ



Продукты:

Крем с 2% Актива **FF-O-14**,
Крем Плацебо (без Актива **FF-O-14**)

Тестируемая зона: губы

Волонтеры: 18 жен (18—62 года)

Применение:

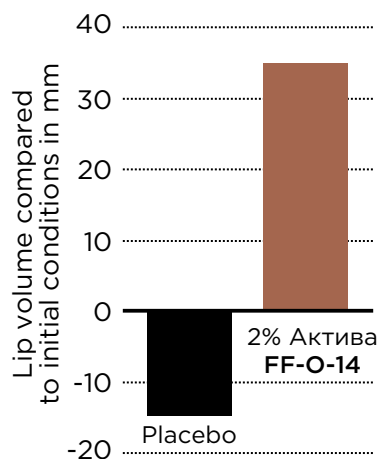
Одно применение d0 (Плацебо)
Одно применение d21 (verum)

Измерения: До и спустя 2 часа после нанесения

Инструмент: Корнеометр

10% больше увлажнения
(2 часа после одного применения)
по сравнению с Плацебо

ЭФФЕКТ УВЕЛИЧЕНИЯ ГУБ



Продукты:

Крем с 2% Актива **FF-O-14**,
Крем Плацебо (без Актива **FF-O-14**)

Тестируемая зона: губы

Волонтеры: 18 жен (18–62 года)

Применение:

- Нанесение Крема Плацебо дважды в день в течение 14 дней (d0-d14)
- Нанесение Крема с 2% Активом **FF-O-14** дважды в день в течение 14 дней (d21-d35)

Инструмент: 3DPRIMOS Pico®

Эффект увеличения губ на 78% среди всех добровольцев